

Schulden bij de belastingdienst

- **Inkomstenbelasting.**
- **Teveel ontvangen toeslagen.** Voornamelijk huur- en zorgtoeslag. Voor jonge ouders mogelijk kinderopvangtoeslag.

Incasso en maatwerk bij de Belastingdienst

Maatwerkproces

Contact met:

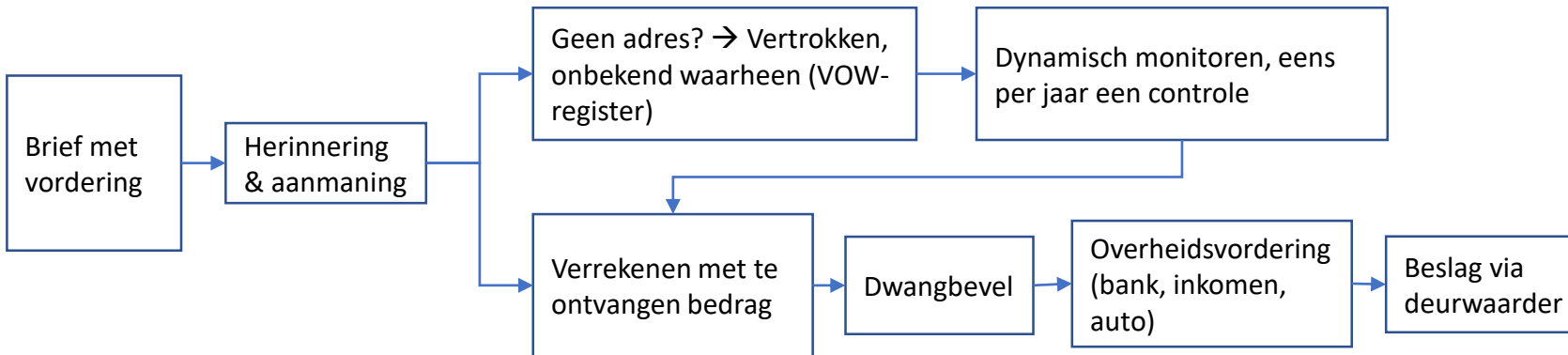
BelastingTelefoon

- Betalingsregelingen
 - Inkomstenbelasting: max 12 maanden
 - Toeslagen: max 24 maanden

Landelijk Incasso Centrum

- Alleen via formulieren (post)
- Inkomensonderzoek voor betalingscapaciteit
 - Inkomstenbelasting: kwijtschelding bij (duurzaam) geen capaciteit
 - Toeslagen: Niet verder bemoeilijkt bij geen capaciteit. Monitoring voor capaciteit in de toekomst.
- Verzoek om kwijtschelding inkomstenbelasting
- Verrekening stoppen onder beslagvrije voet

Incassoproces



Zaken die bij de deurwaarder liggen, worden niet teruggehaald. Daarvoor moeten afspraken getroffen worden met de deurwaarder.

Verwijtbaar handelen kan een reden zijn om een maatwerkaanvraag af te wijzen.

Informatie (o.a. criteria en formulieren): <https://www.belastingdienst.nl/kennisnetwerk>

Stella-team

- Schrijnende gevallen
- Meer dan één probleem bij de Belastingdienst
- Contact via mail (stella.maatschappelijk.dienstverleners@belastingdienst.nl) of terugbelverzoek bij de BelastingTelefoon

Regelingen bij het CAK

- **Wanbetalersregeling.** Bestuursrechtelijke premie.
- **Onverzekerdenregeling.** Boetes en ambtshalve verzekering bij onverzekerd zijn.

Incasso en maatwerk bij het CAK

Uit de wanbetalersregeling komen

Contact met:

Zorgverzekeraar

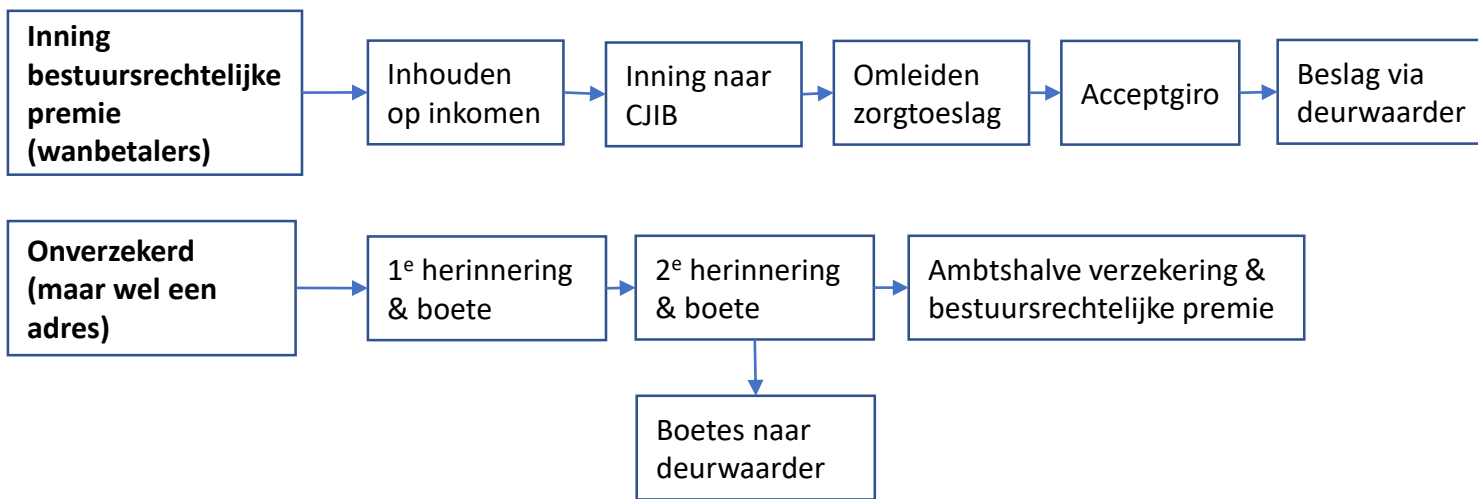
- Betalingsregelingen treffen over volledige bedrag aan schuld bij de zorgverzekeraar

Doorgezet naar:

CAK

- Opschorten inning zolang de betalingsregeling loopt
- Afmelding als wanbetaler en kwijtschelding openstaand bedrag bij einde betalingsregeling

Incassoproces



Voor vragen over zorgverzekeringsschulden en onverzekerd zijn:

De zorgverzekeringslijn.

0800-6464644

<https://www.zorgverzekeringslijn.nl/>

Schulden bij het CJIB

- **Verkeersboetes.** Wet Mulderzaken.
- **OM-afdoeningszaken.** Overtredingen van de APV, boetes voor zwartrijden in het ov.
- **Schadevergoedingen.**
- **Ontnemingsmaatregelen.** Van gelden die op illegale wijze zijn verkregen.

Incasso en maatwerk bij het CJIB

Maatwerkproces

Contact met:

Online

- Standaardbetalingsregeling en tot max. 36 maanden

Telefonisch of per post

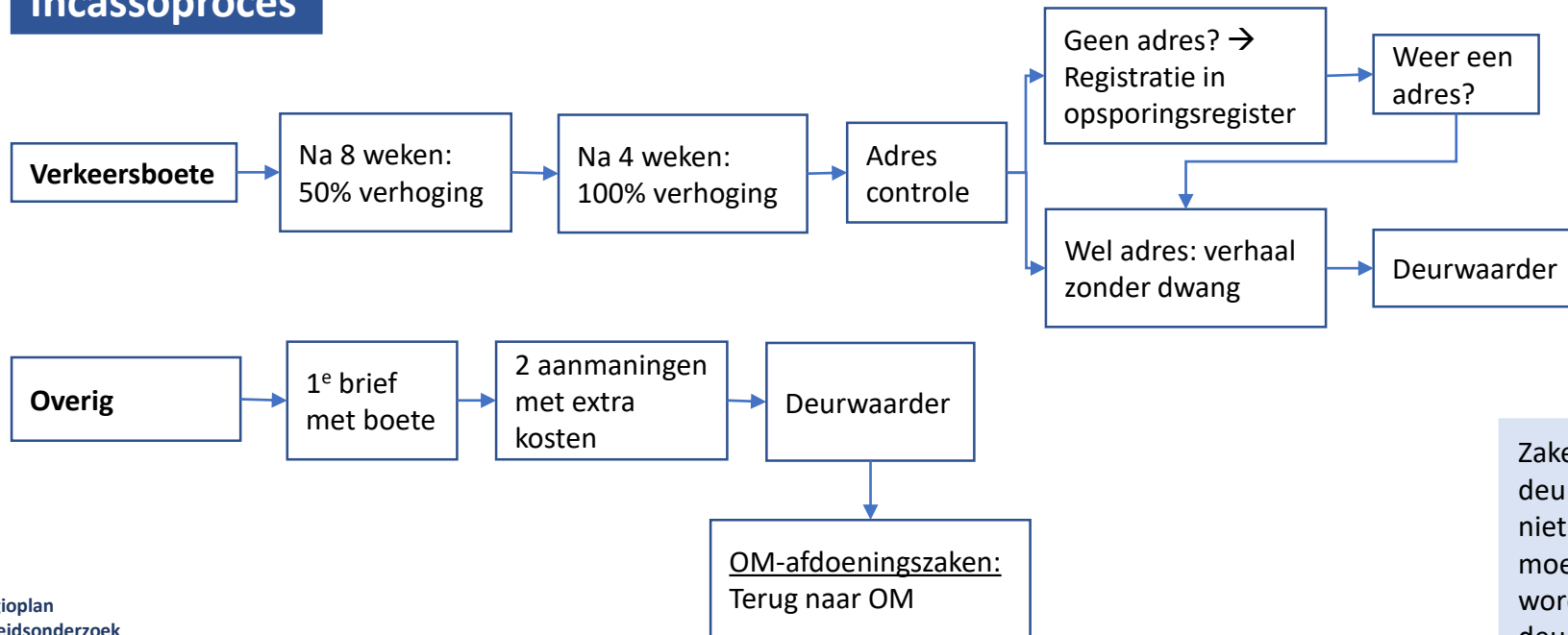
- Betalingsregeling tot max. 72 maanden
Op basis van aangeleverde gegevens wordt betalingscapaciteit berekend
- Uitstel van betalingen
Uitstel voor 4 (aangevraagd door schuldenaar) of 8 maanden (aangevraagd door hulpverlener).

Intern doorgezet naar:

Team Schrijnend

- Schrijnende gevallen

Incassoproces



Zaken die bij de deurwaarder liggen, worden niet teruggehaald. Daarvoor moeten afspraken getroffen worden met de deurwaarder.

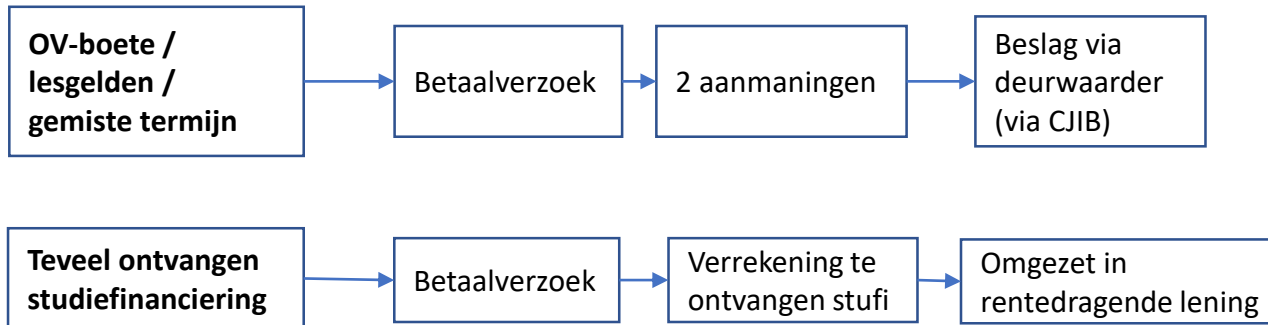
Voor het maken van afspraken geldt dat er een (post)adres nodig is. Anders kan er niets worden geregistreerd.

Schulden bij DUO

- **OV-boete.** Niet tijdig stopgezet ov-reisproduct.
- **Achterstallige les gelden.** Duo int les gelden voor het mbo.
- **Teveel ontvangen stufi.**
- **Gemiste termijnen terugbetalen studielening.**

Incasso en maatwerk bij het DUO

Incassoproces



Maatwerkproces

Contact met:

Telefoon

- Standaardbetalingsregelingen tot 24 maanden

Afspraak op servicekantoor

- Betalingsregeling op maat

Afdeling schuldsanering

- Voorstellen voor msnp / wsnp
- Stopzetten verrekening met te ontvangen studiefinanciering
- Incassopauze voor inning langlopende lening

Intern doorgezet naar:

Afdeling inning

- Betalingsregelingen op maat
- Verrekening stoppen (hardheidsclausule)
- Opschorten inning (hardheidsclausule)

Arbitrair beraad

- Voor zeer complexe individuele gevallen

Servicekantoren zijn in

Amsterdam	Groningen
Arnhem	Leeuwarden
Breda	Maastricht
Eindhoven	Rotterdam
Enschede	Zwolle

Zaken die bij de deurwaarder liggen, worden niet teruggehaald. Daarvoor moeten afspraken getroffen worden met de deurwaarder.

Schulden bij het UWV

- **Teveel ontvangen uitkering** (Ww of Wajong), bijv. vanwege niet (tijdig) doorgeven inkomen.
- **Opgelegde boetes.** Voor verwijtbaar handelen, bijv. niet voldoen aan informatieplicht

Incasso en maatwerk bij het UWV

Maatwerkproces

Contact met:

Klantcontactcentrum

- Betalingsregelingen tot 12 maanden
- Terugbelverzoek bij afdeling invorderen neerleggen

Regionaal arbeidsdeskundige

- Voor ingewikkelde zaken, bredere problematiek

Intern doorgezet naar:

Afdeling uitkeren

- Betalingsregelingen tot 12 maanden

Afdeling invorderen

- Inkomensonderzoek o.b.v. formulier
- Betalingsregeling o.b.v. 90 of 95% van de bijstandsnorm, max 3-5 jaar. (restbedrag kwijtgescholden, m.u.v. fraudevordering; dan 10 jaar)

KCC - shv

- Speciaal voor ingewikkelde schulden
- Doorverwijzen hulpverlening
- Probleemoplossend

M-Team

- Schrijnende gevallen

Incassoproces

